

Sealed Air®

Stratocell® Whisper®

Polyethylenová pěna pohlcující zvuk

Jedinečný akustický materiál
pro řešení náročných
problémů s hlukem



Odstraňování hlukové zátěže

Světová zdravotnická organizace dospěla k závěru, že hluková zátěž představuje hlavní problém v oblasti ochrany životního prostředí, a to hned po znečištění ovzduší. Nadměrný hluk může vyvolat stresovou reakci organismu a má negativní vliv na naše fyziologické i duševní zdraví. Hluk se stává součástí našeho života, která by se neměla přehlížet.

Neustále se rozšiřující plochy tvrdých povrchů odrážejících zvuk v našem každodenním prostředí zajišťují odrazení, rozptylování, zesilování a pohyb zvuku. Řešení představuje absorpce nežádoucího hluku, avšak řada tradičních akustických materiálů je křehká a nedokáže si zachovat svou funkčnost v mokřem, vlhkém nebo venkovním prostředí. Tato výzva se ještě násobí potřebou chránit tyto materiály, což přispívá k navýšení nákladů, komplikovanosti, zdrojů a k poklesu výkonnosti.

JEDINEČNÉ AKUSTICKÉ ŘEŠENÍ

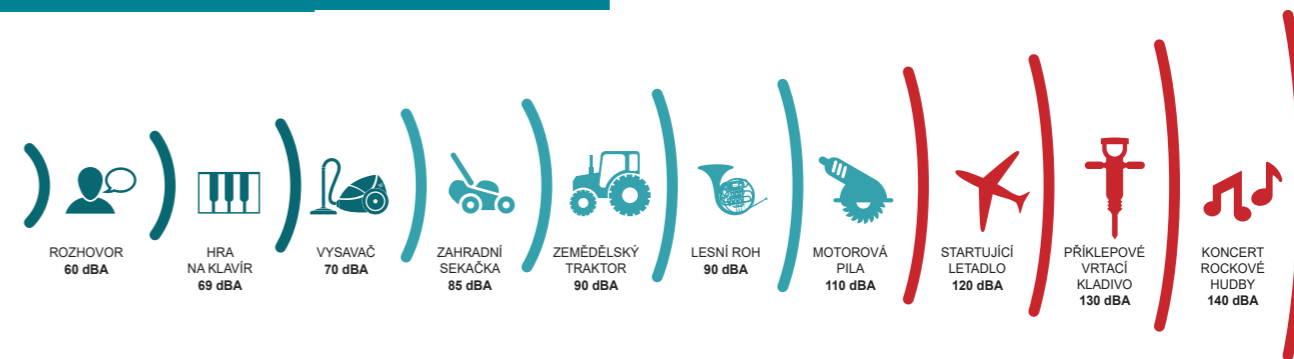
Stratocell® Whisper® je polyethylenová pěna s uzavřenými buňkami, která díky své voštinové struktuře výborně absorbuje zvuk. Tento odolný materiál zůstává akusticky „měkký“, což eliminuje problém tvrdých reflexivních povrchů, které přispívají k tvorbě dozvuku a ozvěny.

Pokud potřebujete izolovat náročné prostředí, ve kterém se vyskytuje voda, vlhkost, nečistoty, prach, ultrafialové světlo, chlor a silné chemikálie, pak Stratocell® Whisper® je pro vás to správné akustické řešení.

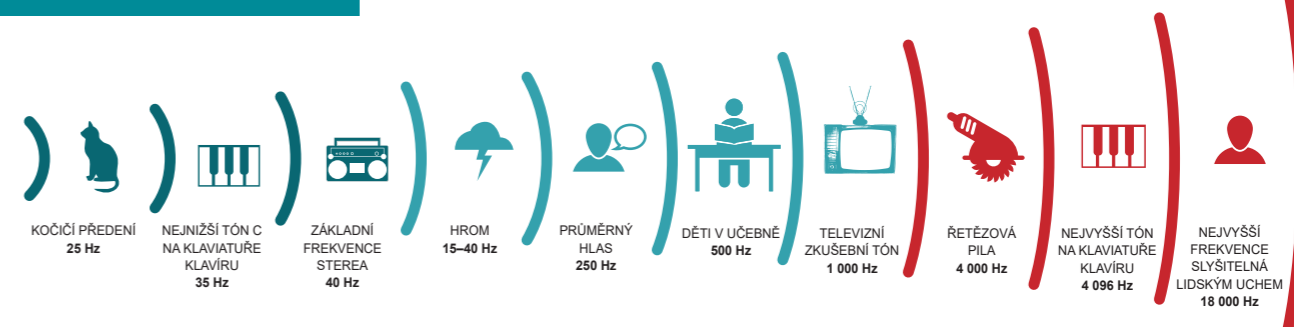
Stratocell® Whisper® se snadno vyrábí, má nízkou hmotnost, rychle se instaluje a udržuje si svoji strukturu ve vlhkém prostředí. Její vynikající schopnost snižovat hlučnost byla prověřena v těch nejnáročnějších aplikacích, jako jsou silniční, železniční a průmyslové stroje.

Díky zvukově absorpčním panelům Stratocell® Whisper® se snižuje hladina hluku, hudba zní lépe, lidé se lépe slyší a vzniká bezpečnější a produktivnější pracovní prostředí, a to ve vnitřních i vnějších prostorách.

PŘEHLED HODNOT V DECIBELECH

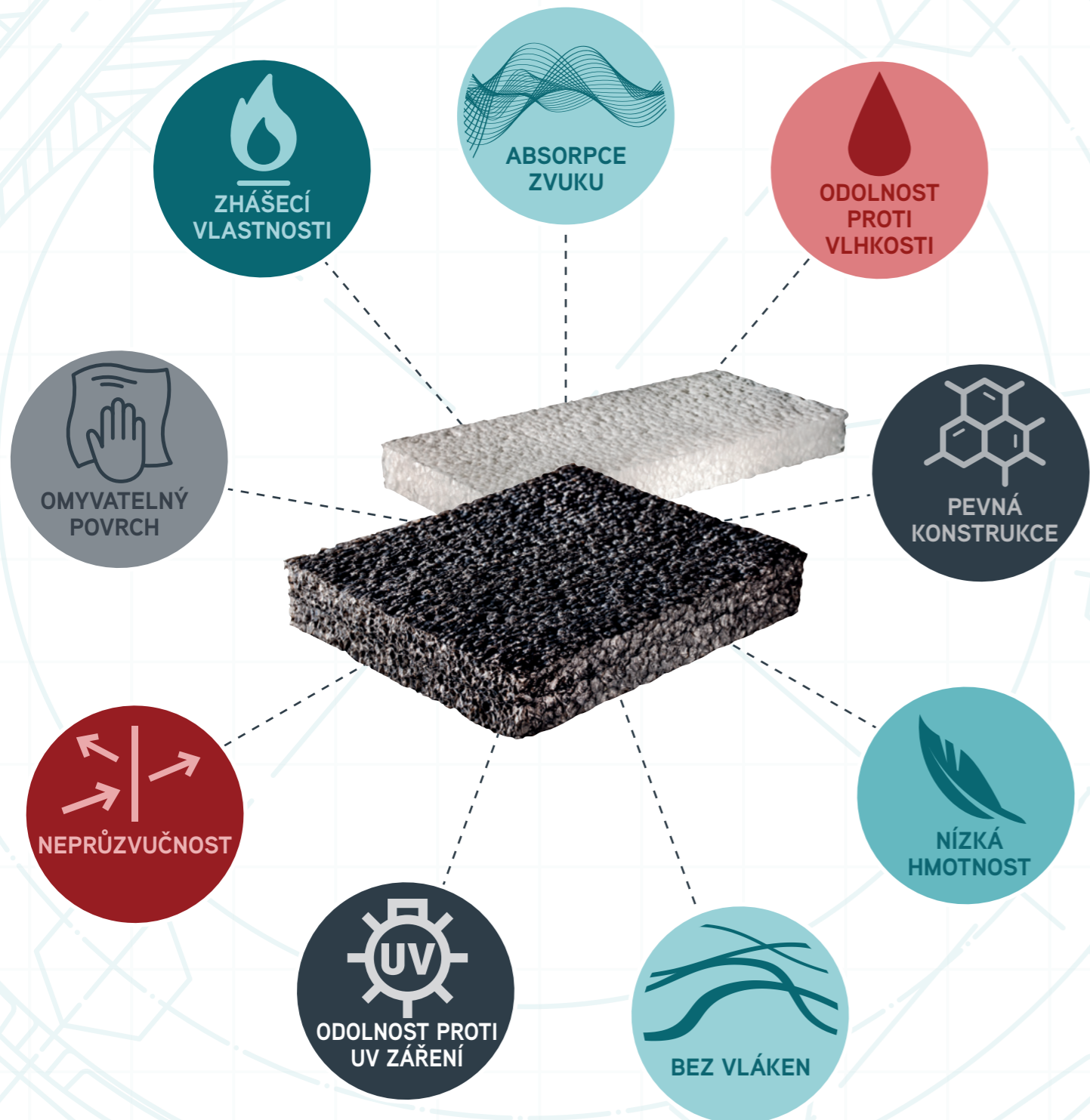


PŘEHLED FREKVENCÍ



PROČ ZVOLIT ŘEŠENÍ STRATOCELL® WHISPER®?

JEDNÁ SE O KOMBINACI VÝKONNOSTNÍCH PŘEDPOKLADŮ, DÍKY NIMŽ JE PĚNA STRATOCELL® WHISPER® TAK JEDINEČNÁ.



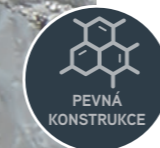
ABSORPCE ZVUKU

Voštinová struktura Stratocell® Whisper® výborně absorbuje zvuk a má v porovnání s konvenčními vlákny, polyesterovými pěnamí a pěnamí s otevřenou strukturou buněk jedinečné vlastnosti.



ODOLNOST PROTI VLHKOSTI

Struktura a akustické vlastnosti materiálu Stratocell® Whisper® zůstávají po vystavení vlhkosti prokazatelně zachovány. Z tohoto důvodu není třeba používat k zajištění akustických vlastností vodní bariéru, ochranný film ani perforovaný plech.



PEVNÁ KONSTRUKCE

Díky své polotuhé samonosné konstrukci se pěna Stratocell® Whisper® snadno řeže a jednoduchá je i její instalace v místě stavby.



NÍZKÁ HMOTNOST

Materiál Stratocell® Whisper® váží při tloušťce 50 mm méně než 1,5 kg na metr čtvereční, snadno se s ním tedy manipuluje a je možné zajistit udržitelné využívání surovinových vstupů.



BEZ VLÁKEN

Stratocell® Whisper® neobsahuje vláknité materiály, má nízký obsah VOC a nulový obsah ODP. Pěna Stratocell® Whisper® nezpůsobuje podráždění, nedrolí se, ani se nerozpadá. Materiál Stratocell® Whisper® podrobený dánskému testu vnitřního klimatu (pro částice o velikosti 0,7 µm) vykazoval při měření emisí pevných částic po 15 hodinách hodnotu 0,02 mg/m². Jedná se o pouhé 1 % z cílového požadavku na nízké emise částic 2 mg/m².



ODOLNOST PROTI UV ZÁŘENÍ

Odolnost materiálu Stratocell® Whisper® UV byla nezávisle testována po dobu více než 2 000 hodin v komoře QUV pro zrychlené povětrnostní zkoušky. Bylo prokázáno, že materiál vystavený UV záření vykazuje podobné akustické vlastnosti jako materiál, který zkoušce podroben nebyl. Materiál Stratocell® Whisper® UV je klasifikován jako samozhášecí podle normy DIN 4102 třídy B2.



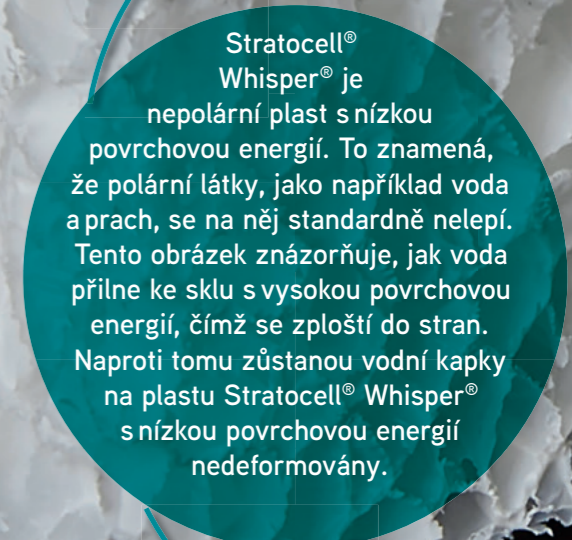
ZHÁŠECÍ VLASTNOSTI

Pěnové panely Stratocell® Whisper® FR dosáhly klasifikace EN 13501 třídy B S1 D0 při 20–30 mm; EN 13501 třídy B S2 D0 při 40–50 mm; DIN 4102 třída B1. Data z ohnivzdorného testu jsou k dispozici pro železniční dopravu, veřejnou dopravu a lodní i automobilový průmysl.



NEPRŮZVUČNOST

Stratocell® Whisper® má neuvěřitelně vysokou odolnost proti proudění vzduchu, díky čemuž dosahuje varianta 50 mm hodnoty Rw 13,8, varianta 60 mm hodnoty Rw 16 a varianta 100 mm hodnoty Rw 18. To znamená, že Stratocell® Whisper® nejenže absorbuje zvuk, ale výrazně přispívá také k neprůzvučnosti, kterou lze očekávat při aplikaci na zeď nebo do pouzdra.



Stratocell® Whisper® je nepolární plast s nízkou povrchovou energií. To znamená, že polární látky, jako například voda a prach, se na něj standardně nelepí. Tento obrázek znázorňuje, jak voda přilne ke sklu s vysokou povrchovou energií, čímž se zploští do stran. Naproti tomu zůstanou vodní kapky na platu Stratocell® Whisper® s nízkou povrchovou energií nedeformovány.

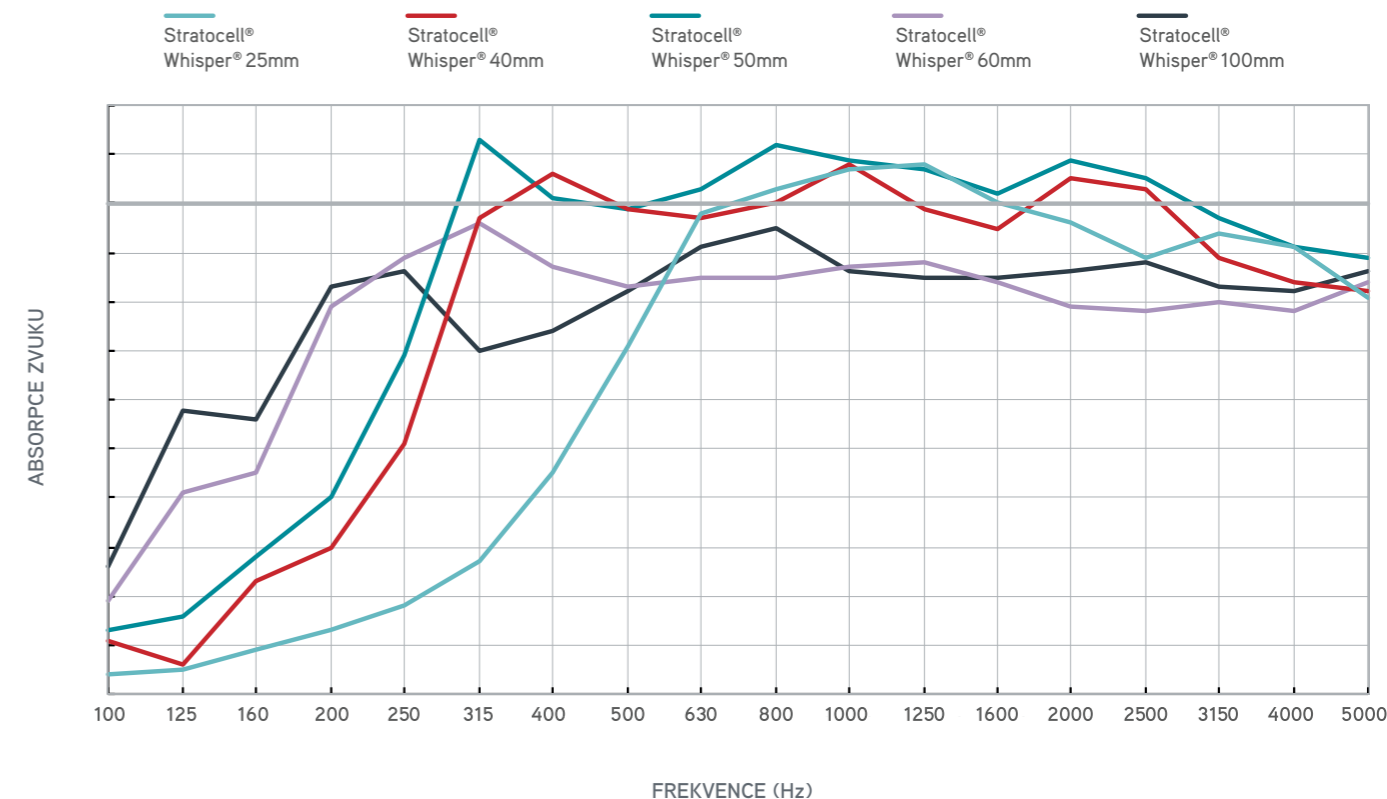
ABSORPCE ZVUKU

Testování v dozvukové komoře podle normy EN ISO 354

Materiál Stratocell® Whisper® o tloušťce 40 mm a 50 mm je klasifikován jako vysoce absorbující podle normy EN ISO 11654 – třída A.

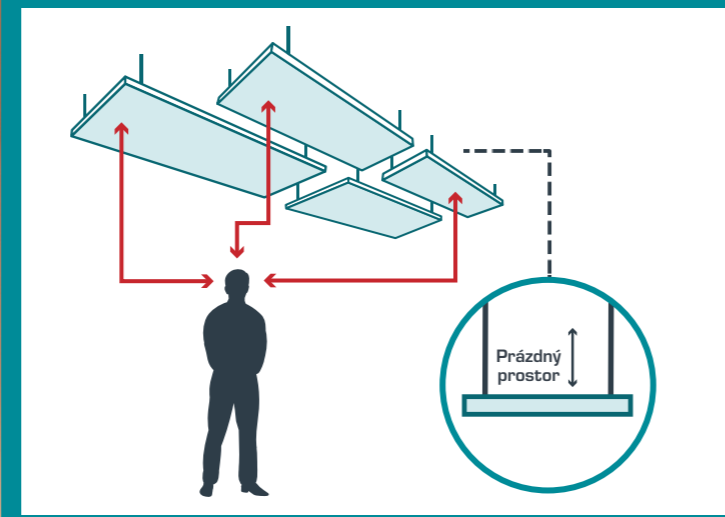


Pokud jsou zdroj a přijímač ve stejné místnosti, je často nezbytné zajistit v dané místnosti pohlcování zvuku.



Frekvence (Hz)	100	125	160	200	250	315	400	500	630	800	1000	1250	1600	2000	2500	3150	4000	5000	AW	NRC	SA	Třída
Stratocell® Whisper® 25mm	0,04	0,05	0,09	0,13	0,18	0,27	0,45	0,71	0,98	1,03	1,07	1,08	1	0,96	0,89	0,94	0,91	0,81	0,50	0,75	0,78	D
Stratocell® Whisper® 40mm	0,11	0,06	0,23	0,30	0,51	0,97	1,06	0,99	0,97	1	1,08	0,99	0,95	1,05	1,03	0,89	0,84	0,82	0,90	0,90	0,91	A
Stratocell® Whisper® 50mm	0,13	0,16	0,28	0,4	0,69	1,13	1,01	0,99	1,03	1,12	1,09	1,07	1,02	1,09	1,05	0,97	0,91	0,89	1	1	0,98	A
Stratocell® Whisper® 60mm	0,19	0,41	0,45	0,79	0,89	0,96	0,87	0,83	0,85	0,85	0,87	0,88	0,84	0,79	0,78	0,8	0,78	0,84	0,85	0,85	0,85	B
Stratocell® Whisper® 100mm	0,26	0,58	0,56	0,83	0,86	0,7	0,74	0,82	0,91	0,95	0,86	0,85	0,85	0,86	0,88	0,83	0,82	0,86	0,9	0,85	0,84	A

Testování materiálu Stratocell® Whisper® proběhlo ve výzkumném ústavu Eco-scan bvba v Belgii podle normy EN ISO 354 Měření absorpce zvuku v dozvukové komoře. www.ecoscan.be



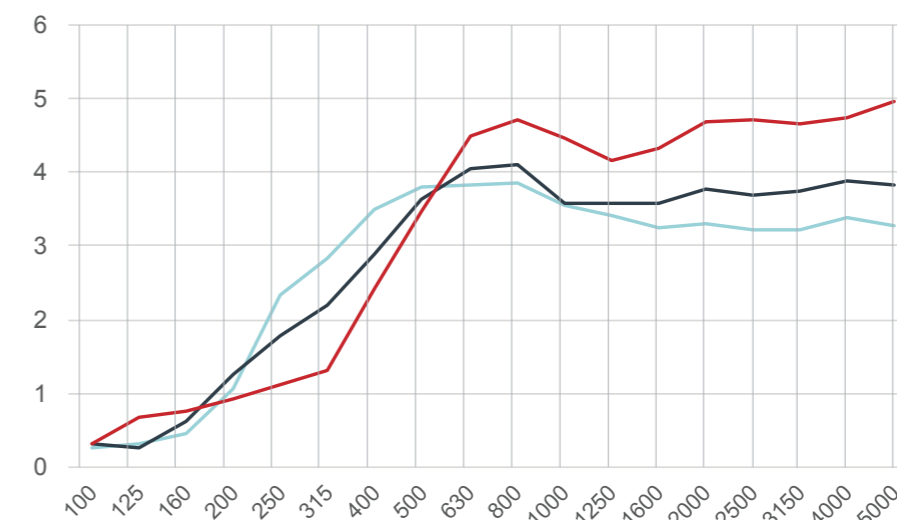
STROPNÍ DESKY

Závěsné panely představují ekonomický způsob pohlcování zvuku ve vnitřním prostoru. Materiál Stratocell® Whisper® absorbuje zvuk na obou stranách, takže přepážky umožňují použití minima produktů s maximální absorpcí. Stropní desky jsou vhodnou volbou v případě, kdy je celková dostupná výška v prostoru snížena nebo kdy musí být pro dosažení maximálního akustického výkonu minimalizováno použití materiálu.

Níže uvedené výsledky jsou znázorněny v ekvivalentní oblasti absorpce zvuku, 1 objekt v M2 nebo Sabin (SA).

HORIZONTÁLNÍ USPOŘÁDÁNÍ PŘEPÁŽEK 50 × 1200 × 2400 MM

PRÁZDNÝ PROSTOR — 50mm — 150mm — 600mm



ABSORPCE ZVUKU SA

Frekvence (Hz)	Prostor 50 mm (SA)	Prostor 150 mm (SA)	Prostor 600 mm (SA)
100	0,26	0,31	0,32
125	0,32	0,26	0,69
160	0,45	0,62	0,77
200	1,07	1,27	0,92
250	2,33	1,77	1,12
315	2,84	2,21	1,31
400	3,49	2,89	2,43
500	3,8	3,64	3,47
630	3,82	4,05	4,49
800	3,85	4,1	4,71
1000	3,54	3,58	4,47
1250	3,41	3,57	4,15
1600	3,25	3,58	4,32
2000	3,3	3,76	4,67
2500	3,23	3,69	4,72
3150	3,22	3,74	4,66
4000	3,39	3,87	4,74
5000	3,28	3,83	4,95
NRC	1	1	1

Kindergarten Bolzano, Itálie



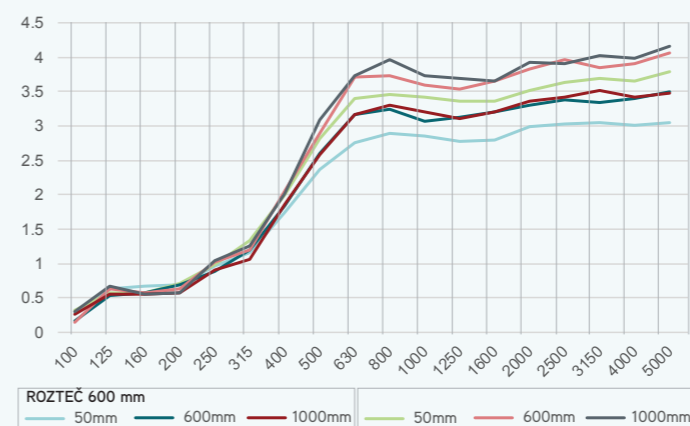
MAXIMÁLNÍ KREATIVITA

Pro doporučení týkající se alternativních rozměrů, rozmístění a tvarů přepážek se obraťte na svého distributora materiálu Stratocell® Whisper®.

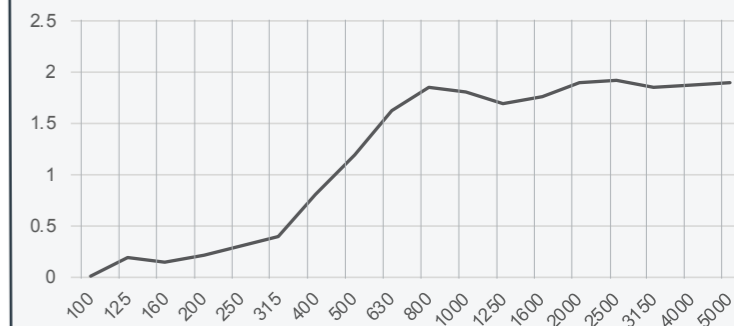
MINIMUM MATERIÁLU, MAXIMÁLNÍ VÝKON

Měření absorpce zvuku v dozvukové komoře (ISO 354). Níže uvedené výsledky jsou znázorněny v ekvivalentní oblasti absorpce zvuku, 1 objekt v m² nebo Sabin (SA).

PŘEPÁŽKY 50 × 1200 × 2400 MM



MALÉ PŘEPÁŽKY 50 × 400 × 2400 MM



ROZTEČ 600 mm
50mm 600mm 1000mm 50mm 600mm 1000mm

ROZTEČ 600 MM

Frekvence (Hz)	Prostor 50 mm (SA)	Prostor 600 mm (SA)	Prostor 1 000 mm (SA)
100	0,31	0,17	0,27
125	0,63	0,54	0,55
160	0,68	0,58	0,55
200	0,7	0,69	0,57
250	0,96	0,88	0,91
315	1,15	1,19	1,07
400	1,75	1,85	1,86
500	2,36	2,6	2,59
630	2,76	3,17	3,17
800	2,9	3,25	3,31
1000	2,85	3,08	3,21
1250	2,77	3,12	3,11
1600	2,79	3,21	3,21
2000	2,99	3,31	3,36
2500	3,04	3,39	3,43
3150	3,06	3,35	3,51
4000	3,01	3,41	3,43
5000	3,06	3,5	3,48
NRC	1	1	1

ROZTEČ 1000 MM

Frekvence (Hz)	Prostor 50 mm (SA)	Prostor 600 mm (SA)	Prostor 1 000 mm (SA)
100	0,32	0,15	0,3
125	0,58	0,63	0,67
160	0,57	0,57	0,55
200	0,71	0,64	0,57
250	0,99	1,03	1,04
315	1,33	1,2	1,26
400	1,99	2,06	2,02
500	2,82	2,9	3,09
630	3,41	3,72	3,73
800	3,47	3,73	3,97
1000	3,42	3,59	3,73
1250	3,37	3,54	3,7
1600	3,37	3,66	3,65
2000	3,51	3,84	3,92
2500	3,64	3,97	3,91
3150	3,69	3,86	4,02
4000	3,65	3,91	3,98
5000	3,79	4,07	4,17
NRC	1	1	1

PRÁZDNÝ PROSTOR 600 MM
A ROZTEČ 2000 MM

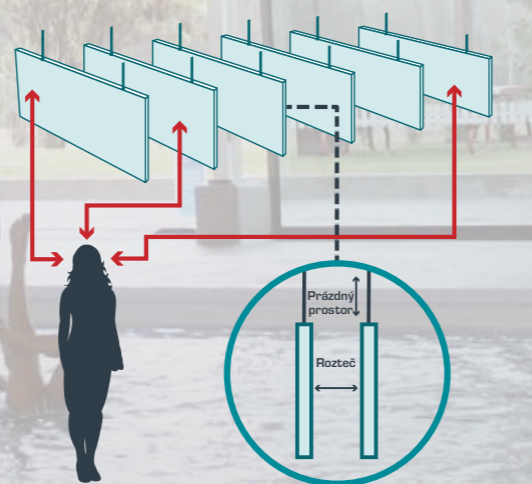
Frekvence (Hz)	Prostor 600 mm (SA)
100	0,00
125	0,20
160	0,14
200	0,22
250	0,30
315	0,39
400	0,82
500	1,20
630	1,64
800	1,87
1000	1,81
1250	1,71
1600	1,77
2000	1,90
2500	1,92
3150	1,86
4000	1,88
5000	1,91
NRC	1

Tak jako u všech bazénů, musí používané produkty ve velmi vlhkém prostředí poskytovat vynikající výkon, současně si musí zachovat svoji stabilitu a nesmí docházet k jejich degradaci působením vlhkosti nebo nárazů při míčových sportech,“ ... „Použití produktu s extrémně nízkou hmotností vyžadovalo minimální nároky na nosnou konstrukci, která tak byla mnohem méně zatěžována.

Andrew Wheatley,
Senior architekt ve společnosti Architecture HDT

VERTIKÁLNÍ ZÁVĚSNÉ PŘEPÁŽKY

Závěsné přepážky představují neekonomičtější způsob pohlcování zvuku ve vnitřním prostoru. Materiál Stratocell® Whisper® absorbuje zvuk na obou stranách, takže přepážky umožňují použití minima produktů s maximální absorpcí. Na velkých stavbách bylo nainstalováno až 16 přepážek za hodinu.



MAXIMÁLNÍ KREATIVITA

Pro doporučení týkající se alternativních rozměrů, rozmístění a tvarů přepážek se obraťte na svého distributora materiálu Stratocell® Whisper.

NEPRŮZVUČNOST 50 MM

Stratocell Whisper® 50 mm s indexem vzduchové neprůzvučnosti R podle normy ISO 10140-2, v kombinaci s běžně dostupnými bariérovými materiály

Materiál Stratocell Whisper® 50mm dosahuje hodnoty R_w 13,8 – podle normy ISO 717-1.

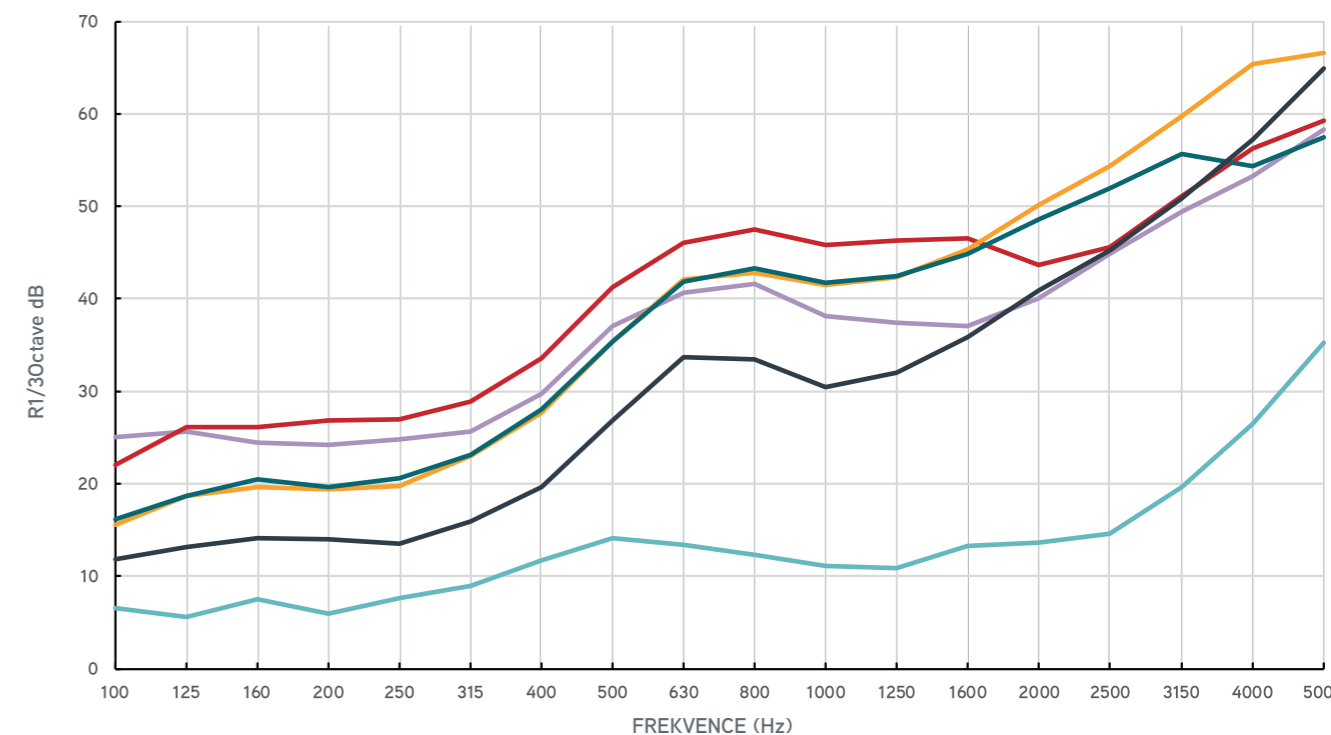


Pokud jsou zdroj a přijímač v různých místnostech, hraje neprůzvučnost velkou roli.



“Děrovací lisy a stroje vytvářejí mnoho hluku. Zakřivené konstrukce (viz obrázek) mohou hluk dále zesílit a odvádět určitým směrem. Při obložení konstrukce materiálem Stratocell® Whisper® dochází k absorpci hluku ve vnitřním prostředí staveb a k omezení prostupu hluku stěnami a stropem.”

— Stratocell® Whisper® 50 mm
— 0,4mm lakovaný ocelový plech + Stratocell® Whisper® 50 mm
— 25mm překližka + Stratocell® Whisper® 50 mm
— 3mm hliníková deska + Stratocell® Whisper® 50 mm
— 1mm cortenový plech + Stratocell® Whisper® 50 mm
— 10mm vláknitý cement + Stratocell® Whisper® 50 mm



Frekvence (Hz)	100	125	160	200	250	315	400	500	630	800	1000	1250	1600	2000	2500	3150	4000	5000	R_w
Whisper® 50 mm	6,6	5,6	7,5	5,9	7,6	9	11,70	14,1	13,4	12,3	11,1	10,9	13,3	13,6	14,6	19,7	26,5	35,2	13,8
25mm překližka + Whisper® 50	25,1	25,6	24,5	24,2	24,8	29,7	29,7	37,0	40,7	41,6	38,1	37,4	37,1	40,0	44,8	49,4	53,3	58,3	37,0
10mm vláknitý cement + Whisper® 50 mm	22,0	26,1	26,1	26,8	27	28,9	33,6	41,3	46,0	47,5	45,8	46,3	46,5	43,6	45,6	51,1	56,3	59,3	41,0
1 mm cortenový plech + Whisper® 50 mm	15,6	18,7	19,6	19,4	19,8	23,0	27,7	35,4	42,1	42,8	41,5	42,3	45,3	50,1	54,4	59,7	65,4	66,6	35,0
3mm hliníková deska + Whisper® 50 mm	16,2	18,7	20,5	19,6	20,6	23,1	28,1	35,4	41,8	43,3	41,7	42,5	44,9	48,6	52,0	55,7	54,3	57,5	35,0
0,4mm lakovaný ocelový plech + Whisper® 50 mm	11,8	13,1	14,1	14	13,5	15,9	19,7	26,9	33,7	33,4	30,4	32,0	35,9	40,9	45,2	45,2	57,2	64,9	28,0

Materiál Stratocell® Whisper® orientovaný při montáži směrem ke zdroji hluku, s utěsněnými hranami a spoji.
 Vyloučení odpovědnosti: Protože je každá instalace jedinečná, nemůžeme zaručit opakování těchto výsledků zkoušek. Před nákupem výrobku doporučujeme využít služeb konzultanta v oboru akustiky a akreditované zkušební laboratoře.

Testování materiálu Stratocell® Whisper® dle normy ISO10140-2 proběhlo ve výzkumném ústavu Ecoscan bvba v Belgii. www.ecoscan.be

Zkušební metoda stanovení odporu materiálu Stratocell® Whisper® 50 mm proti proudění vzduchu UNI/EN 29053:1994 2,785000 Pa.S/m³ = Rayls/m²

NEPRŮZVUČNOST 100 MM

Stratocell® Whisper® 100 mm s indexem vzduchové neprůzvučnosti R podle normy ISO 10140-2, v kombinaci s běžně dostupnými bariérovými materiály.

Stratocell® Whisper® 100 mm dosahuje hodnoty R_w 18 – podle normy ISO 717-1.

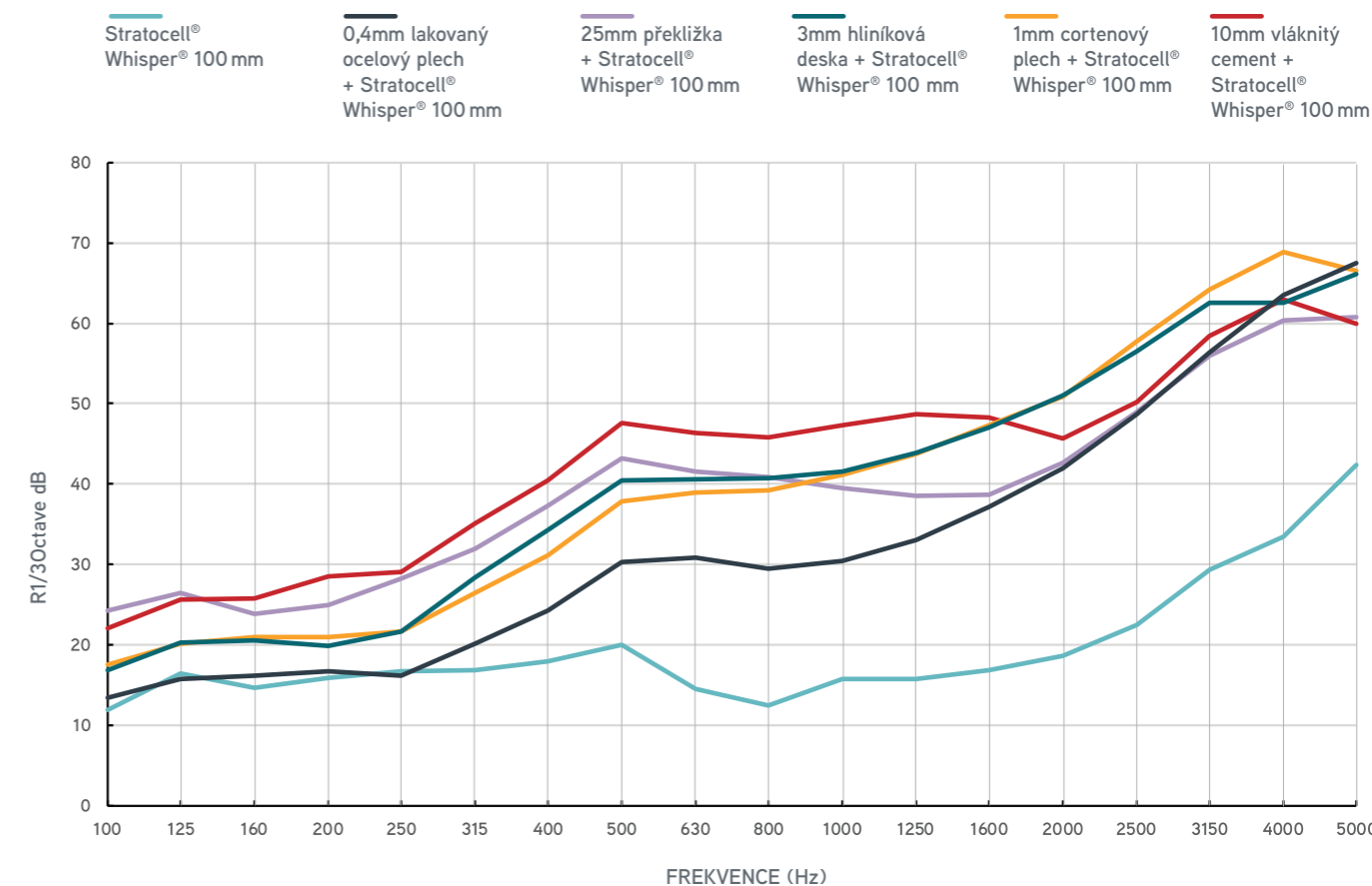


Pokud jsou zdroj a přijímač v různých místnostech, hraje neprůzvučnost velkou roli.



“ Systém CALMA-TEC HG-C byl schválen Německým federálním úřadem pro železnici pro rychlosti do 300 km/h. Lehký a vysoce výkonný systém zkracuje dobu montáže.

Arch. DI Wolfgang Brunbauer (systémový design)



Frekvence (Hz)	100	125	160	200	250	315	400	500	630	800	1000	1250	1600	2000	2500	3150	4000	5000	R_w
Whisper® 100mm	12	16	15	16	17	17	18	20	15	13	16	16	17	18,6	22,5	29	33,5	42,4	18
25mm překližka + Whisper® 10 0	24	27	24	25	28	32	37	43	42	41	40	39	39	42,6	49	56	60,4	60,7	39
10mm vláknitý cement + Whisper® 100 mm	22	26	25	29	29	35	41	48	46	46	47	49	48	45,7	50,2	58	63	59,9	43
1mm cortenový plech + Whisper® 100 mm	18	20	21	22	22	27	31	38	39	39	41	44	47	50,9	57,7	64	68,8	66,6	37
3mm hliníková deska + Whisper® 100 mm	17	20	21	22	22	28	34	40	41	41	42	44	47	51	56,5	63	62,5	66,1	37
0,4mm lakovaný ocelový plech + Whisper® 100 mm	13	16	16	16	16	20	24	30	31	30	31	33	37	41,9	48,7	56	63,5	67,5	30

Materiál Stratocell® Whisper® orientovaný při montáži směrem ke zdroji hluku, s utěsněnými hranami a spoji. Vyloučení odpovědnosti: Protože je každá instalace jedinečná, nemůžeme zaručit opakování těchto výsledků zkoušek. Před nákupem výrobku doporučujeme využít služeb konzultanta v oboru akustiky a akreditované zkušební laboratoře.

Testování materiálu Stratocell® Whisper® dle normy ISO10140-2 proběhlo ve výzkumném ústavu Ecoscan bvba v Belgii. www.ecoscan.be

BEZPEČNÁ VOLBA

Bezpečným způsobem zlepšení vaší akustické zdravotní péče je použití materiálu Stratocell® Whisper®.

Zaměřujeme se na minimalizaci využití vzácných zdrojů, na oplátku za vysoce účinné trvalé akustické řešení. Kvůli jedinečné struktuře a složení materiálu Whisper® existuje pouze málo jeho náhrad s ekvivalentní absorpcí a hmotností. Materiál Stratocell® Whisper® UV je trvanlivý ve venkovním prostředí, když jeho testováním při zrychleném stárnutí po dobu 2 000 hodin byla jeho trvanlivost nezávisle vyhodnocena jako ekvivalentní 20 letům životnosti ve Španělsku.

Materiál Stratocell® Whisper® představuje trvanlivé akustické řešení zejména tam, kde vlhkost prostředí nelze účinně omezovat topením, větráním a klimatizací. Všechny varianty materiálu Whisper® zůstávají nedotčeny degradací nebo delaminací způsobenými poškozením vlhkostí. Materiál Whisper® neobsahuje zdroje potravin ani se na ně nerozpadá. To znamená, že nemá sklon podléhat napadení plísněmi a škůdci.

Materiál Whisper® neobsahuje žádný formaldehyd, má nízký obsah těkavých organických látek (VOC), nízké emise částic a neobsahuje žádná vlákna ani látky poškozující ozón. Materiál Whisper® je s ohledem na výkon ve vnitřním prostředí vždy o jeden krok napřed. Za pomoci Oddyho testu pro materiály užití v muzeích bylo prokázáno, že materiál Whisper® neuvolňuje korozivní plyny. Nezávisle se prokázalo, že nemá účinek na choulostivé kovy ani na elektroniku.

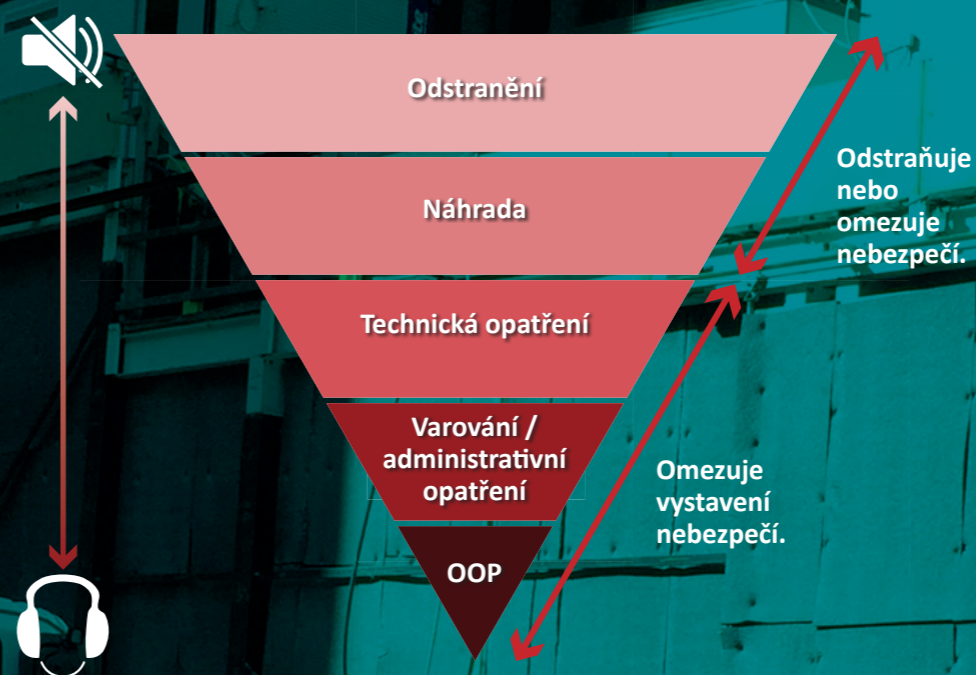
Materiál Whisper® je podrobován přísnému dánskému testu vnitřního klimatu a neobsahuje žádná dráždivá vlákna, požadavky na potřebu rukavic, zábran a dýchacích masek při manipulaci jsou odstraněny. Náklady na dodržování požadavků předpisů lze minimalizovat a efektivita při instalaci může být maximalizována.

Materiál Stratocell® Whisper® je vhodný všude tam, kde je vyžadováno použití pevných a spolehlivých akustických materiálů. Materiál Whisper® je omyvatelný, proto je odolný proti hydro-alkoholu, čisticím prostředkům, sloučeninám kvartérních amonných solí a urychlovaným peroxidům vodíku používaným jako virucidní látky třídy pro nemocnice.

Materiál Whisper® se osvědčil při projektech po celém světě, od domů v Sydney po školní třídy v Dubaji, bazény na Novém Zélandu, generátory v Tasmánii, doly v Mongolsku a protihlukové stěny vysokorychlostní železniční dráhy v Německu. Zvolte materiál Whisper pro vaše příští řešení snížení hluku.

HIERARCHIE KONTROLNÍCH OPATŘENÍ

Tato hierarchie má za cíl poskytnout systematický přístup ke kontrole nebezpečí. Tato opatření se hodnotí podle účinnosti. Účinnost kontrolních opatření se snižuje s postupem směrem dolů ke spodní části stránky. Běžné je kombinování kontrolních opatření. Při určování toho, které (která) kontrolní opatření by se mělo (měla) použít, je třeba vzít do úvahy druh nebezpečí, závažnost důsledků a riziko pro pracovníky. Se zvyšováním rizika by se měl zdokonalovat i způsob kontroly.



	Skutečný pokles hladiny akustického tlaku (SPL)	Vnímané snížení hlasitosti
3	50,00%	18,77%
6	75,00%	34,02%
9	87,50%	46,41%
12	93,75%	56,47%
15	96,88%	64,64%
18	98,44%	71,28%
21	99,22%	76,67%
24	99,61%	81,05%
27	99,80%	84,61%
30	99,90%	87,50%
33	99,95%	89,85%
36	99,98%	91,75%
39	99,99%	93,30%
42	99,99%	94,56%
45	100,00%	95,58%



Malé snížení hluchnosti v dB může představovat značné snížení energie.



Snížení hluku o 3 dB může ve skutečnosti snížit hlukovou energii na polovinu a dokáže doby možné expozice prodloužit na dvojnásobek.

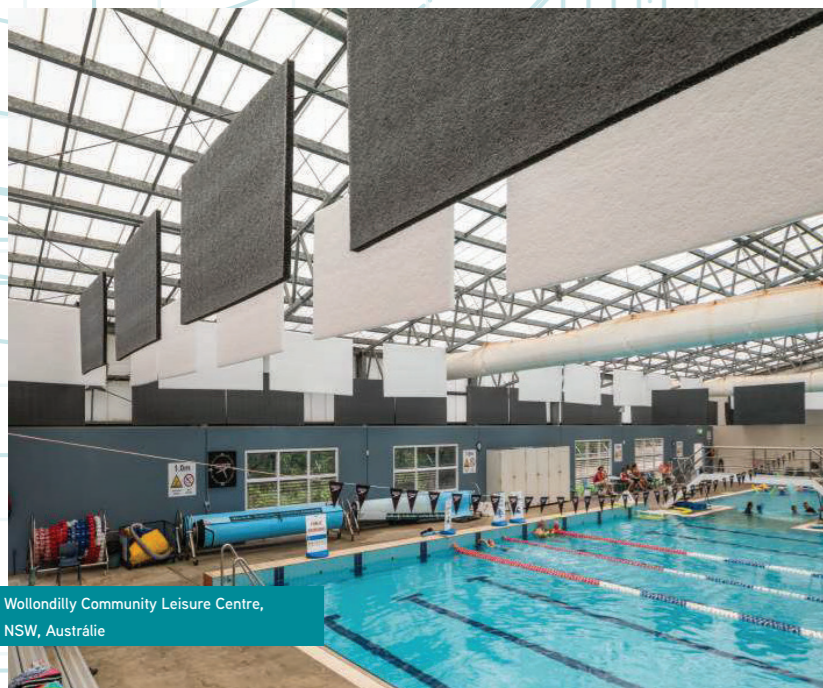


Většina lidí potřebuje rozdíl zhruba 10 dB na to, aby fyzicky zaznamenala snížení intenzity zvuku na polovinu nebo jeho zvýšení na dvojnásobek.

NÁROČNÉ APLIKACE

Vynikající regulace hluku
 Odolné proti vodě a vlhkosti
 Látky zpomalující hoření
 Nepodporují růst plísní
 Nevodivé
 Nerezavějící

Nízká přilnavost prachu
 Odpadá nutnost použití bariér proti vlhkosti
 Odpadá nutnost použití perforovaných ploch
 Rychlá instalace
 Provozní teplota -40 – +80



Wollondilly Community Leisure Centre,
NSW, Austrálie



Dálnice, Budapešť, Maďarsko



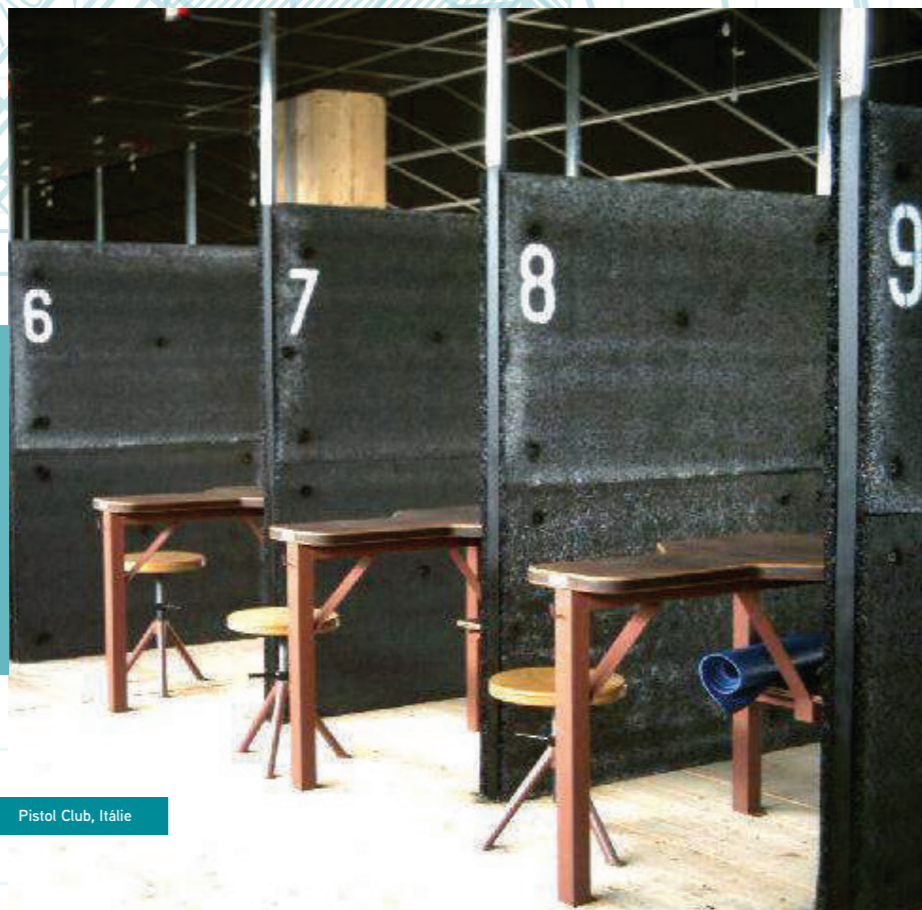
Restaurace Arrostitini Divini L'Aquila, Itálie



Zkušebna badajozské městské kapely,
Badajoz, Španělsko



Aercel SPA, Itálie



Pistol Club, Itálie

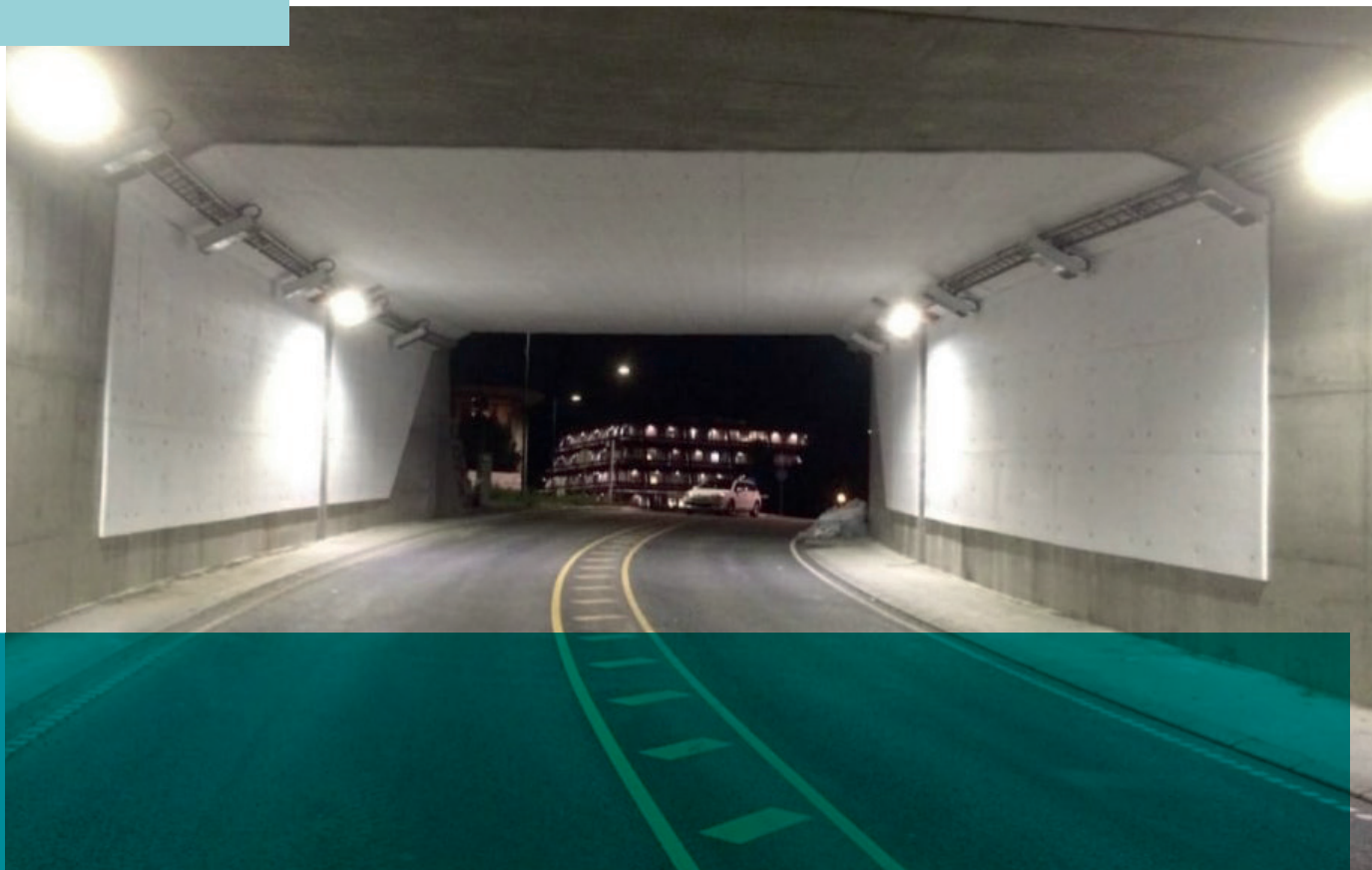
INSTALACE



 IZOLAČNÍ KOTVA	 LEPIDLO	 ŠROUBY A PODLOŽKY
 INSULFAST™	 SPIRÁLOVÁ ARMATURA	 OBOUSTRANNÁ PÁSKA
 DESKA SBODCI	 RÁM	 KANÁL VE TVARU U

KOPII NAŠÍ
 PŘÍRUČKY
 PRO
 INSTALACI
 SI VYŽÁDEJTE
 U SVÉHO
 PRODEJCE.

OBRÁZEK NA TITULNÍ STRANĚ
Název projektu | LINEA & TYPO – MAXXI MUSEUM
Lokalita | Řím
Datum | 2017
Klient | Consorzio Stabile Seaman
Design | Andrea Lupacchini architect
Realizace | Devoto Design
Fotografie | Nicolò Sardo,
se souhlasem architekta Andrea Lupacchiniho



Spojte se s námi.

Další informace najdete na adrese:

sealedair.co.uk/stratocellwhisper



Sealed Air®

Sealed Air
Telford Way
Kettering NN16 8UN
Velká Británie

Tel.: +44 1536 315700
E-mail: info-pack@sealedair.com
www.sealedair.com

© Sealed Air Corporation 2020 Všechna práva vyhrazena.



SW-EN 09/20

Informace uvedené v této brožuře představují obecné informace a výrobce neposkytuje žádnou záruku ani ujištění, výslovné nebo implicitně předpokládané, vztahující se na přesnost, úplnost nebo správnost. Uvedené informace nejsou součástí právní nabídky nebo smlouvy.